

マイユクール祥月 おススメ 観光ルート

旧街道・芦ノ湖(自然満喫)ルート

仙石原(お土産満喫)ルート

車で周遊ルート

こちらはご自由にお持ち帰り下さいませ。

この他にもおすすすめ観光スポットを

まとめたものもございます。

お気軽にお尋ね下さいませ

記載してある目安の時間は道が空いている際の時間です。
道路状況によっては倍以上時間がかかる場合や、
ルート通りに進めない場合もございます。
紹介している店舗それぞれでお休みがございますのでご了承下さいませ

旧街道・芦ノ湖(自然満喫)ルート

仙石原(お土産満喫)ルート

車があったら便利ルート

箱根湯本駅

約 20 分

箱根登山バスKルート
畑宿バス停下車 10分

弁天山清流公園(マス釣り)

約 10 分

箱根登山バスKルート
見晴らし茶屋バス停下車

見晴らし茶屋

約 10 分

箱根登山バスKルート
元箱根港バス停下車
10分

箱根神社

徒歩約 10 分

ベーカリー&テーブル

道路渡ってすぐ

甘味処しんしょう

徒歩約 5 分

成川美術館

徒歩約 5 分

杉並木

杉並木入ってから
徒歩約 10 分

箱根関所

箱根関所入ってから
徒歩約 20 分

箱根町

約 40 分

箱根登山バスHルート
箱根湯本・小田原行き

約 25 分

箱根登山バスTルート
ガラスの森前下車

ガラスの森美術館

約 5 分

箱根登山バスTルート

仙石バス停

県道 75 号線
徒歩約 5 分

勝俣豆腐店(土日月のみ営業)

徒歩約 2 分

腸詰屋

徒歩目の前

相原精肉店

約 5 分

箱根登山バスTルート
仙石案内所前より乗車

仙石高原バス停(すすきの名所)

ススキを左に見ながら
徒歩約 2 分

グランリヴィエール箱根

仙石高原バス停より
登山バスTルート
約 10 分

桃源台

海賊船
約 30 分

元箱根

箱根登山バス
TかKルート
約 40 分

約 15 分

国道 1 号線

宮ノ下

約 20 分

国道 138 号線

公時神社

約 5 分

国道 138 号線

仙石原

約 25 分

県道 75 号線
途中右折
箱根園方面

駒ヶ岳

約 10 分

県道 75 号線

桃源台

約 10 分

桃源台駅
過ぎて左折
芦ノ湖スカイライン

三国峠

約 15 分

芦ノ湖スカイライン
国道 1 号線

芦ノ湖(元箱根)

約 5 分

国道 1 号線

箱根神社

約 10 分

国道 1 号線

箱根新道

約 20 分

国道 1 号線

箱根湯本駅

旧街道・芦ノ湖(自然満喫)ルート

箱根湯本から登山バスKルートでスタート!!



畑宿バス停を降りてすぐにある寄木細工屋さん横の石畳を進みます。



奥の奥のほうに自然に囲まれた公園が!!釣ったり、お子様は掴み取りをしたり



バスで見晴茶屋まで



見晴らし茶屋さんというお蕎麦屋さん。確かにいい見晴らしです。

やっぱり箱根にきたら箱根神社でしょう!!

バスで元箱根港まで



おしゃれな店舗が目印のお店です実は店頭のカウンターは足湯です疲れた足に調度良いですね

湖に沿って元箱根方面へ歩きましょう



道路渡ってすぐ

甘味処しんしょうそばの実を使ったジェラートが有名です。カリカリっと食感が良い感じ

しんしょうさんから徒歩5分くらいで
成川美術館へ



自然を感じられる美術館
現代日本画の宝庫です。



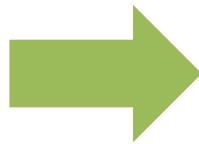
展望室やティーラウンジなどからは
芦ノ湖と富士が望めます



国道1号線に戻り
箱根町方向に
徒歩約5分



杉並木の入口です。
道路沿いに作られていますが不思議と
ひんやりします。



だいたい10分程で
箱根関所近くに出ます

箱根の歴史遺産、関所跡です。
奥に進むと箱根駅伝ゴール地点
があります。



箱根町バス停から
箱根登山バスHルートに乗れば
箱根湯本まで行けます



ゴール!!!

箱根湯本駅に到着!!
お疲れ様でございます。

仙石原(お土産)満喫ルート

箱根湯本から登山バス Tルートでスタート!!

俵石・ガラスの森前まで約 25 分



大人気ガラスの森美術館!!
繊細な展示品と
体験工房が楽しめます。



このような綺麗なグラスに模様をつけて、
自分だけのグラスを作ったりできます。

桃源台行きのバスに乗り約 5 分
仙石バス停を降りて県道 75 号線
ラリック美術館方面へ徒歩約 5 分



ここからがこのルートのメイン!!
まずは土日月しかやっていないお豆腐店
勝俣豆腐店さんです。



未体験の風味、豆乳プリンや
ワサビ入りの豆腐など、変り種豆腐
が多数あります。

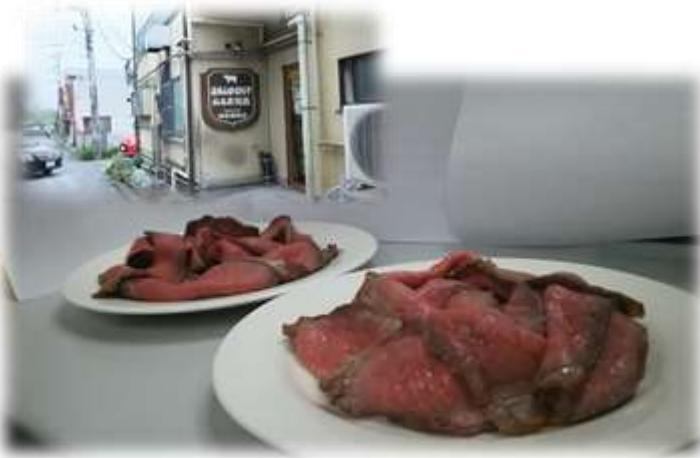
お豆腐屋さんを後にして道沿いに進むと
左手側に次のお店が



有名なハムとソーセージのお店です。
 店内にはカフェもございます。
 サンドウィッチなどお召上りいただけます。
 テイクアウトも出来ますので、
 腹ごしらえにいかがでしょうか。
 ちなみにビールもありますよ。



腸詰屋さんすぐ隣に次のお店が



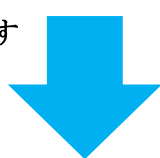
相原精肉店さん
 こちらのローストビーフは絶品です。
 紋次郎と箱根山の2種類ございます。



桃源台行きバスに乗り
 仙石高原バス停まで
 約5分ほど

仙石原の自然観光地
 仙石高原のススキです。
 春夏は緑の草原が広がり、
 秋には金色のススキが広がります。

仙石高原の交差点から
 すぐに次のお店があります





最後のお土産屋さんは
最近新定番になりつつある
箱根ラスクのお店
グランリヴィエール箱根さん

予想以上にサクサク軽い食感のラスク
色々な味やキューブ状の仙石ラスク
二階にはカフェもあり、
一休みするのはいかがでしょうか。



箱根登山バス T ルート
小田原・箱根湯本行き
こちらのバスに乗って
直接箱根湯本にお帰り
いただけます。約 40 分

桃源台行きバスで
桃源台まで約 10 分



芦ノ湖の海賊船
時間に余裕があれば
どうぞご利用ください。
芦ノ湖上からの自然を
お楽しみいただけます。
元箱根港まで約 30 分です。

元箱根より箱根登山バス
HorK ルートに乗り
箱根湯本駅まで約 30 分

ゴール！！

車があったら便利ルート

バスが網羅している箱根ですが、乗り換えが大変だったりする場合もございます。
自家用車ですと乗り換えなど無く行きたいところへ直接行けます。
このルートは箱根湯本からですとお車のほうが行くのに便利、またはお車でないと行けないスポットをご紹介します。



国道 138 号線沿い金時山ゴルフ練習場横です

まずは公時神社
金時山にある金太郎のモデルとなった坂田公時を奉った神社です。
神社横から 1 時間 20 分程山登りすると金時山山頂までいけます。
山頂には金太郎の鉞が奉納されているという祠と、素晴らしい風景が望めます。

県道 75 号線を進み箱根園方面へ右折。金時山から約 20 分

次はもう一つのロープウェイ
駒ヶ岳ロープウェイです。
山頂からの眺めも良く、
山頂駅から 5 分ほど歩くと
箱根神社の奥宮がございます。
ロープウェイ乗り場近くには箱根園も
ございますのでお子様連れにおすすめです。



県道 75 号線を桃源台方向に戻り途中左折、芦ノ湖スカイラインへ



湖尻より芦ノ湖スカイラインに乗り約 10 分
三国峠の展望エリアが右手にございます。
晴れた日には富士山が綺麗に見える
絶好の富士山ビューポイントです。
山道を走って気分も爽快です。
メロディーペーブという路面が音楽を奏でる
スポットがございます。
時速 40km で走るとエヴァの音楽が流れます。
料金は 720 円です。(ETC 不可)

芦ノ湖スカイラインを下りますと国道 1 号線に出られます。

後は箱根神社等を観光するもよし、箱根新道で箱根湯本まで戻るのも良いかと思えます。

このルート沿いには先にあげた 2 ルートのお店も通るので、色々寄り道するのもお車での特権ですね。